



POLYVALENT ENTRETIEN DES BATTERIES

Le M100 est un chargeur de batteries 12 V intelligent et flexible et l'un des plus récents membres de la nouvelle gamme marine de CTEK. Il satisfait le besoin de l'entretien des batteries dans l'environnement marin pour les batteries 14-225 Ah et même les batteries AGM. Le M100 dispose d'un mode Recond spécial qui peut récupérer une batterie stratifiée et donc lui offrir une plus longue durée de vie. Il est parfait pour les conditions difficiles de l'environnement marin car les batteries des bateaux sont souvent déchargées profondément, ce qui provoque leur stratification. La fonction d'alimentation est utilisée comme source d'énergie. Le M100 fournit 7 A, est classé IP65 et respecte les critères de CTEK : il charge et entretient, sans courant galvanique nuisible, il est protégé contre l'inversion de polarité, il ne produit pas d'étincelle, il est protégé de la pluie et des projections, l'équipement électrique ne sera pas endommagé et il bénéficie d'une garantie de 5 ans.

CARACTÉRISTIQUES TECHNIQUES

TENSION D'ENTRÉE	220-240VCA, 50-60Hz
TENSION DE CHARGE	14.4/14.7/13.6V/15.8
INTENSITÉ DE CHARGE	7A max
REFROIDISSEMENT	Convection naturelle
ONDULATION	<4%
TEMPÉRATURE AMBIANTE	-20°C à +50°C
TYPE DE CHARGEUR	Cycle de charge complètement automatique en 8 étapes
TYPE DE BATTERIES	Tous les types de batteries acide-plomb 12 V
CAPACITÉ DES BATTERIES	14-150 Ah, entretien 14-225 Ah
CLASSE DE PROTECTION	IP65 (protégé des projections et de la poussière)
DIMENSIONS	191x89x48 mm
MASSE	0,8kg



AUTO
Entièrement automatique pour une charge optimale



12V
Pour toutes les batteries acide-plomb



BATTERIE COMPLÈTEMENT CHARGÉE CHARGE D'ENTRETIEN



AGM
Pour la charge par temps froid et les batteries AGM.



RECOND
Reconditionnement des batteries profondément déchargées.



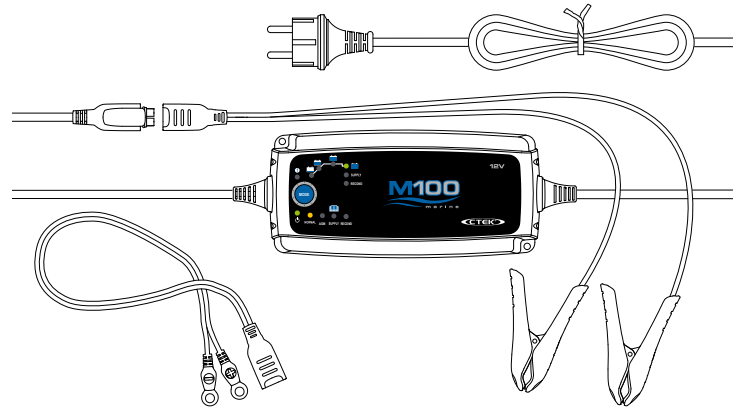
SUPPLY
Utilisez le chargeur comme alimentation.



Aucun courant galvanique nuisible



THE SMARTEST BATTERY CHARGERS IN THE WORLD



CHARGE CTEK

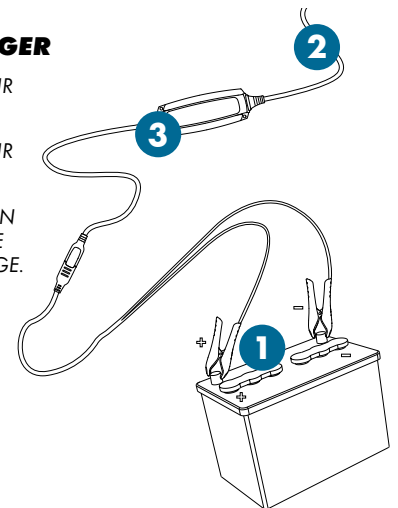
	DESULPHATION (DÉSULFATATION) SOFT START (DÉMARRAGE PROGRESSIF)
	BULK (PRINCIPALE)
	ABSORPTION, PRÊT À L'EMPLOI ANALYSE
	FLOAT (FLOTTANTE), CHARGE COMPLÈTE PULSE (IMPULSIONS), CHARGE D'ENTRETIEN
SUPPLY	ALIMENTATION
RECOND	RECOND (RECONDI- TIONNEMENT)

PROGRAMMES	
NORMAL	7A/14.4V
AGM	7A/14.7V
SUPPLY	7A/13.6V
RECOND	1.5A/15.8V

- La charge entièrement automatique et l'entretien en 8 étapes maximisent la longévité et les performances de la batterie.
- Les accessoires nombreux simplifient l'utilisation d'un même chargeur avec plusieurs batteries.
- Étanche
- L'alimentation simplifie le remplacement des batteries sans perdre les données du véhicule en mémoire.
- Charge d'entretien brevetée pour une combinaison unique de longévité et de performances maximales.
- Reconditionnement des batteries profondément déchargées.
- Désulfatation brevetée qui prolonge la longévité de la batterie.
- Ne produit pas d'étincelle, résiste aux courts-circuits et à l'inversion de polarité pour une utilisation sans souci.
- La détection automatique des batteries en fin de vie évite des surprises.

BRANCHER ET CHARGER

- 1 BRANCHEZ LE CHARGEUR À LA BATTERIE.
- 2 BRANCHEZ LE CHARGEUR DANS LA PRISE MURALE.
- 3 APPUYEZ SUR LE BOUTON MODE POUR CHOISIR LE PROGRAMME DE CHARGE.



QUALITÉ GARANTIE AVEC CTEK

L'assistance clientèle de CTEK est disponible pour répondre à toutes les questions relatives à la charge et aux chargeurs CTEK. La sécurité, la simplicité et la flexibilité sont des caractéristiques de tous les produits et solutions développés et vendus par CTEK. CTEK fournit des chargeurs dans plus de 60 pays. CTEK est également un fournisseur fiable de plusieurs constructeurs automobiles et moto mondiaux parmi les plus prestigieux.

Contactez l'assistance clientèle: info@ctek.com