

**CTEK MXS 10****10 A****NEW**  
GENERATION  
BATTERY CHARGERS

# AMMATTITASON LATAUSTA KULUTTAJILLE

## CTEK MXS 10

**2**  
YEAR  
WARRANTY

MXS 10 edustaa modernia teknologiaa. Se sopii ihanteellisesti ammattikäyttöön ja toimii erinomaisesti korjaamoissa, asuntovaunuissa ja -autoissa, veneissä ja henkilöautoissa. MXS 10 ratkaisee helposti useita akkuihin liittyviä ongelmia. Esimerkiksi akun diagnostointitoiminto selvittää, saako akku virtaa ja kykeneekö se säilyttämään virran. Siinä on myös erityinen kunnostustoiminto, joka kunnostaa happokerrostumista kärsivät ja syväpurkautuneet akut, sekä ainutlaatuinen ylläpitolataus ja lämpötila-anturi, joka takaa optimaalisen latauksen sääolosuhteista riippumatta. Siinä on myös virransyöttötila, jonka ansiosta akku voidaan irrottaa ajoneuvosta menettämättä tärkeitä asetuksia. Ainutlaatuisen näytön ansiosta käyttäjä voi seurata latausprosessia kokonaisuudessaan. MXS 10 on täysin automaattinen 8-vaiheinen laturi, joka tuottaa 10 ampeeria kapasiteetiltaan 20-200 Ah:n 12-volttilisille akuille ja sopii ylläpitolataukseen 300 Ah:iin saakka. Laturi on IP65-luokiteltu (roiske- ja pölysuojattu) ja kipinöimätön. Se on suunniteltu suojaamaan ajoneuvoelektronikkaa, ja siinä on suoja vääriä napaisuutta ja oikosulkuja vastaan. Laturille myönnetään toimitettaessa kahden vuoden takuu.

### TEKNISET TIEDOT

LATAUSJÄNNITE	14.4/14.7/15.8/13.6 V
LATAUSVIRTA	Enint. 10 A
LATURITYYPPI	Kahdeksan vaihetta, täysautomaattinen lataussykli
AKKUTYYPPI	12 V:n lyijyhappoakut
AKUN KAPASITEETTI	20-200 Ah, enintään 300 Ah ylläpitolatauksessa
ERISTYS	IP65 (roiske- ja pölysuojattu)

**AUTO**

Täysautomaatiikka varmistaa optimaalisen latauksen.

**12V**

Kaikille lyijyhappoakuille

**7****TÄYTEEN LADATTU AKKU****8**

Ylläpitolataus

**T**

Lämpötila-anturi

**AGM**

Lataukseen kylmissä olosuhteissa ja AGM-akuille

**RECOND**

Syväpurkautuneiden akkujen kunnostus

**SUPPLY**

Laturin käyttö virtalähteenä

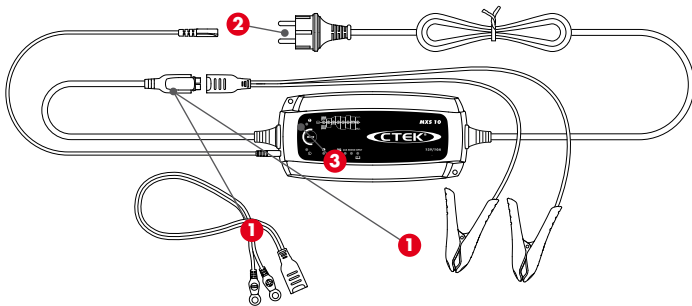
**CTEK®**

THE SMARTEST BATTERY CHARGERS IN THE WORLD



- Lämpötilakompensointi, täysautomaattinen lataus ja 8-vaiheinen ylläpito maksimoivat akun käyttöiän ja tehon.
- Useat lisävarusteet mahdollistavat saman laturin käytön useille akuille.
- Laturi on vedenkestävä, jolloin sitä voidaan käyttää myös vesi- tai lumisateella.
- Laturi voi toimia virtalähteenä, mikä mahdollistaa akun vaihdon ajoneuvon muistissa olevia asetuksia menettämättä.
- Patentoitu ylläpitolataus maksimoi käyttöiän ja tehon ainutlaatuisella tavalla.
- Laturilla voidaan kunnostaa syväpurkautuneet akut.
- Patentoitu sulfaatin poisto pidentää akun käyttöikää.
- Laturi on kipinöimätön, ja siinä on suoja oikosulkuja ja väärää napaisuutta vastaan.
- Laturi ehkäisee ikävät yllätykset havaitsemalla akun käyttöiän loppumisen automaattisesti.

**KYTKE JA UNOHDA**



**1. Kytke laturi akkuun.**

**2. Kytke laturi pistorasiaan.**

Virran merkkivalo syttyy.

**3. Valitse latausohjelma MODE-painikkeella.**



Normaalikokoiset ja hieman suuremmat akut

**AGM**

Lataukseen kylmissä olosuhteissa ja AGM-akuille

**RECOND**

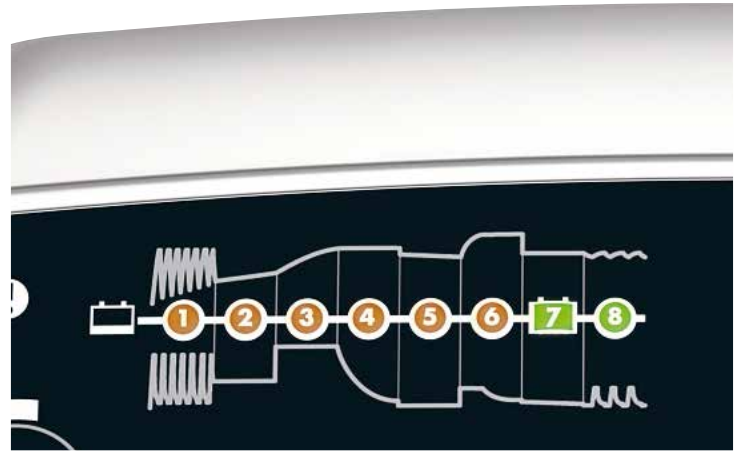
Syväpurkautuneiden akkujen kunnostus

**SUPPLY**

12 V:n virtalähde tai vakiotason ylläpito (float)

**4. ... valmis!**

**CTEK:N AINUTLAATUINEN 8-VAIHEINEN LATAUS**



**1 VAIHE 1 DESULPHATION (SULFAATIN POISTO)**

Jännitepulssit poistavat sulfaatteja akun liijylevyistä, jolloin akun kapasiteetti palautuu.

**2 STEP 2 SOFT START (PEHMEÄ KÄYNNISTYS)**

Vaihe testaa akun varauskyvyn. Lataus alkaa, jos akku on kunnossa.

**3 STEP 3 BULK (PERUSLATAUS)**

Vaihe lataa akkua enimmäisvirralla, kunnes noin 80 % akun varauskyvystä on saavutettu.

**4 VAIHE 4 ABSORPTION (ABSORPTIO), KÄYTTÖVALMIS**

Vaihe lataa akkua alenevalla virralla, kunnes 100 % akun varauskyvystä on saavutettu.

**5 VAIHE 5 ANALYSE (ANALYSOINTI)**

Vaihe testaa, kykeneekö akku säilyttämään varauksen. Jos akku ei säilytä varausta, se on ehkä vaihdettava.

**6 VAIHE 6 RECOND (KUNNOSTUS)**

Vaihe kunnostaa syväpurkautuneet akut.

**7 VAIHE 7 FLOAT (YLLÄPITO), TÄYTEEN LADATTU**

Vaihe pitää yllä akun varausta enimmäistasolla lataamalla sitä vakiojännitteellä.

**8 VAIHE 8 PULSE (PULSSI), YLLÄPITOLATAUS**

Vaihe pitää akun tehoa 95-100 %:n tasolla. Laturi tarkkailee akkujännitettä ja antaa tarvittaessa pulssin, jotta akku pysyisi täyteen ladattuna.

**TAATTUA LAATUA CTEK:LTÄ**

CTEK-asiakastuki vastaa lataukseen ja CTEK-latureihin liittyviin kysymyksiin. Turvallisuus, yksinkertaisuus ja joustavuus ovat luonteenomaisia CTEK:n kehittäville ja myymille tuotteille ja ratkaisuille. CTEK toimittaa latureita yli 60 maahan ympäri maailman. CTEK on myös luotettava OEM-toimittaja monille maailman arvostetuimmista auto- ja moottoripyörävalmistajista.

**Ota yhteys CTEK:n asiakastukeen: info@ctek.com**