

CTEK

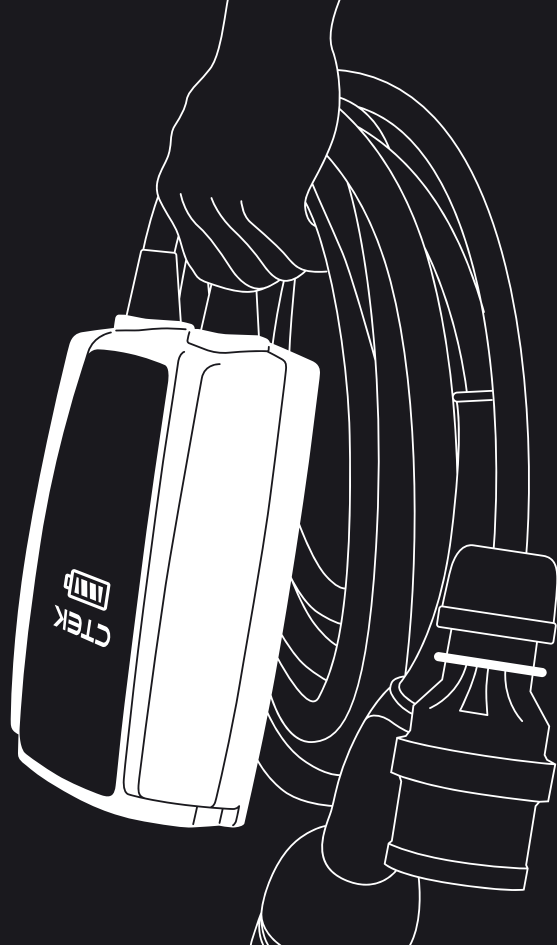
USER MANUAL

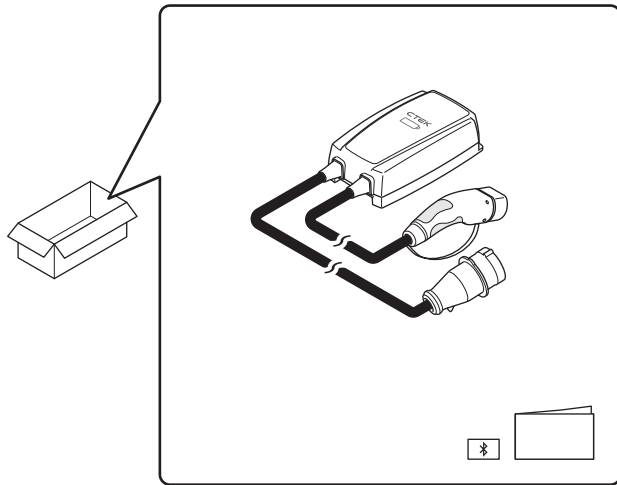
NJORD® GO



MULTILINGUAL
MANUAL

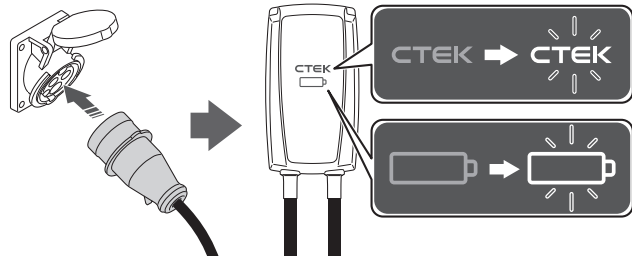
2 YEAR
WARRANTY



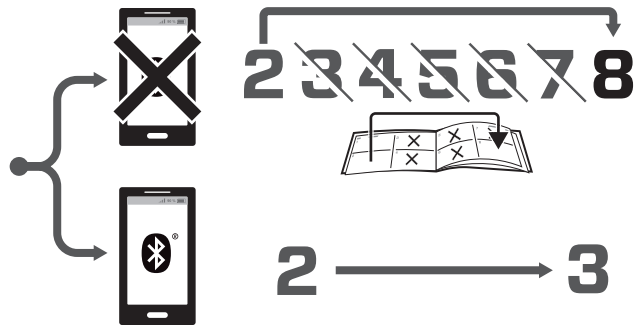




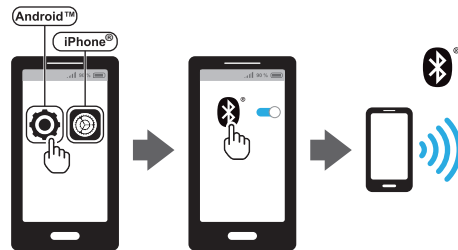
1



2



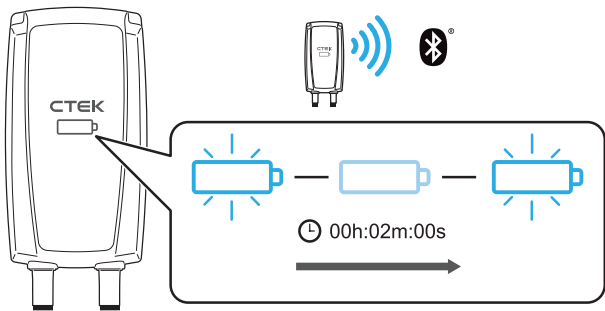
3



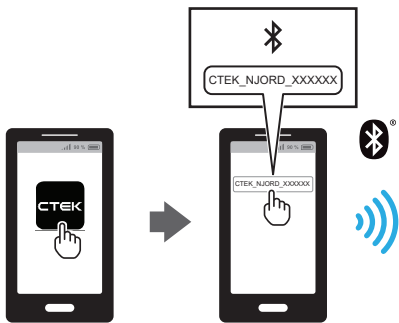
4



5



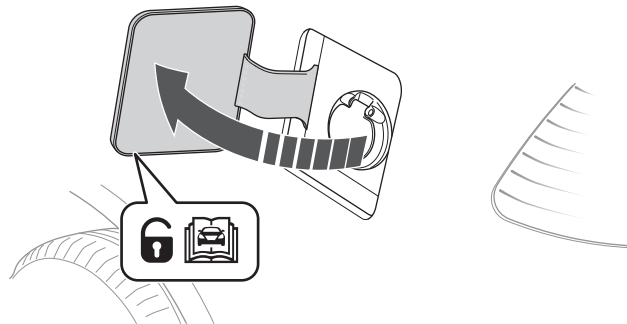
6



7

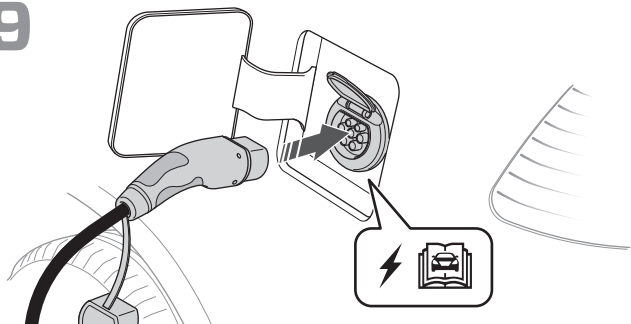


8

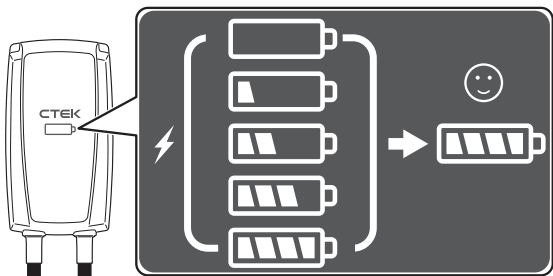




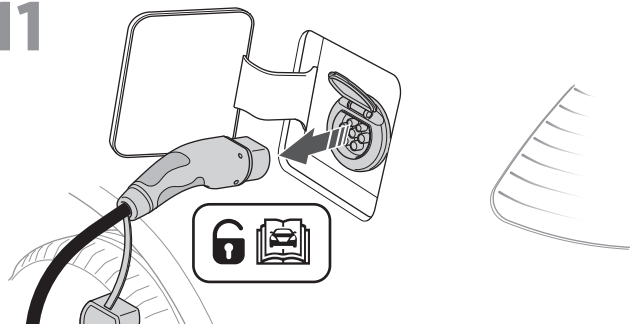
9



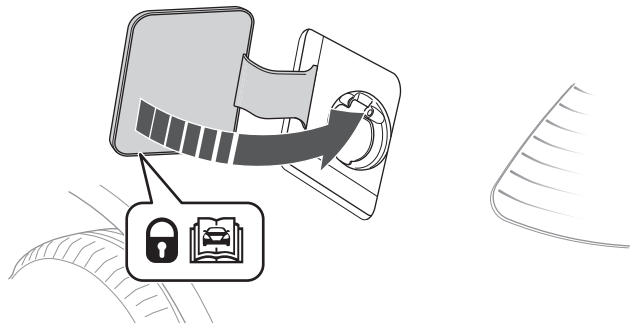
10



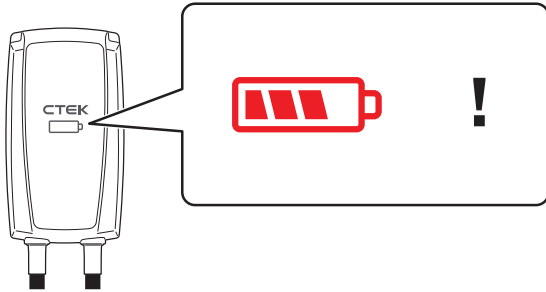
11



12



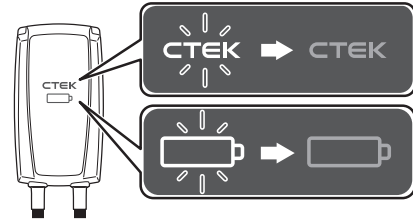
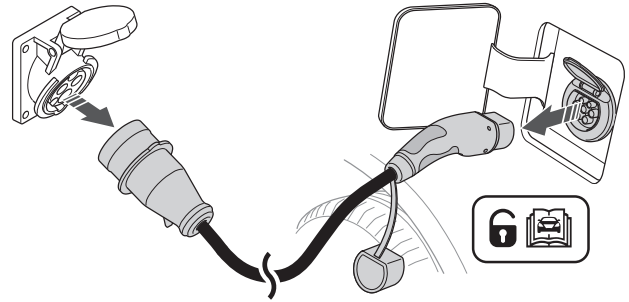
1



2

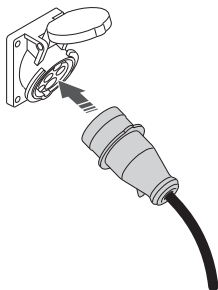


3

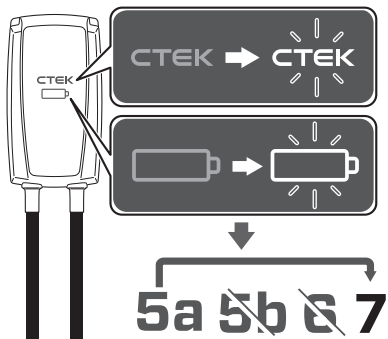




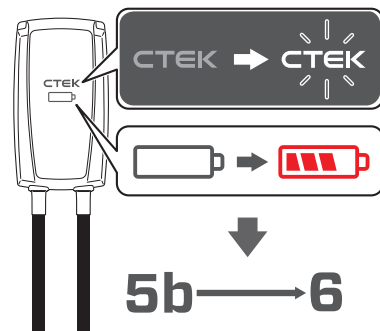
4



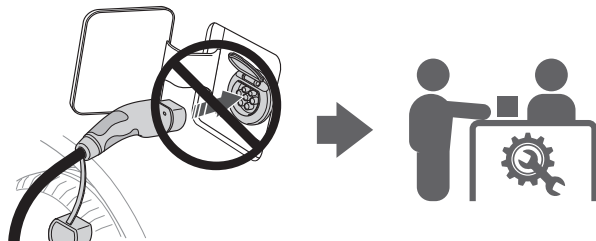
5a



5b

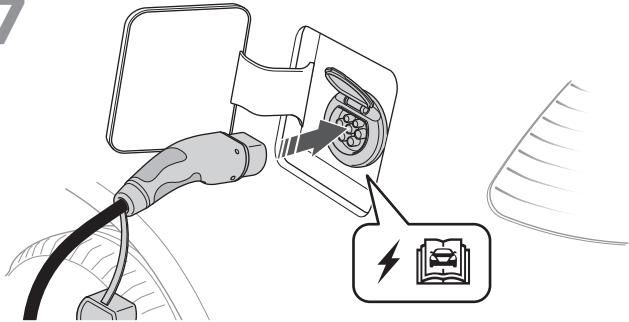


6

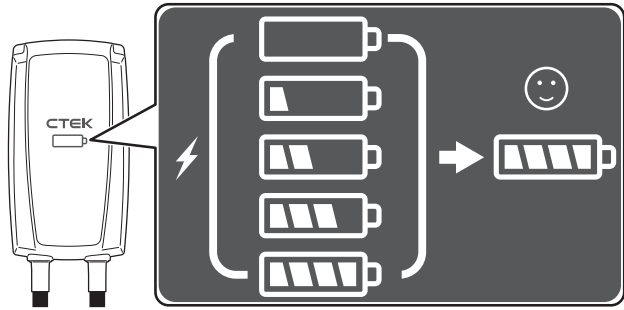




7

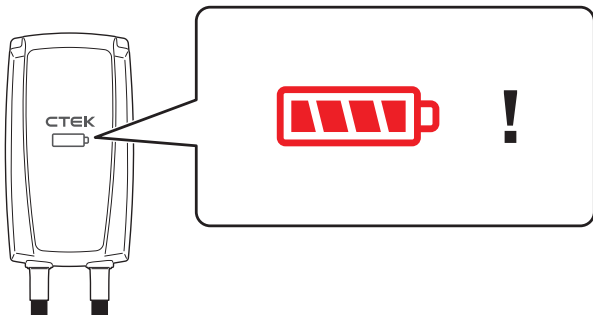


8

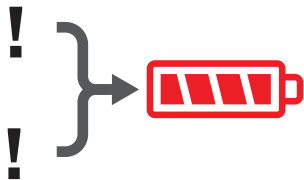
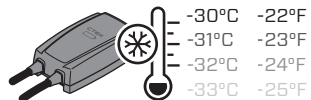
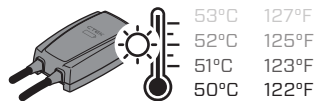




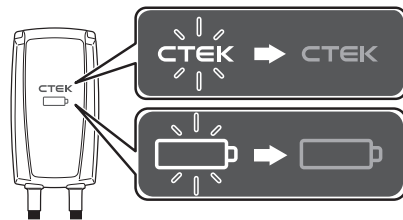
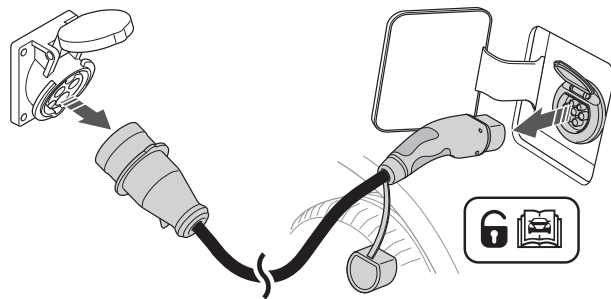
1



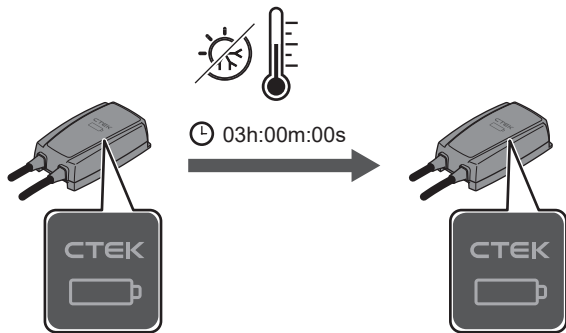
2



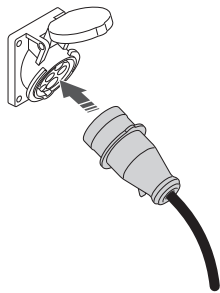
3



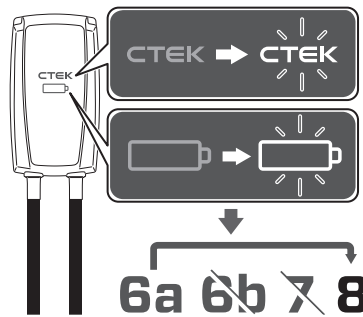
4



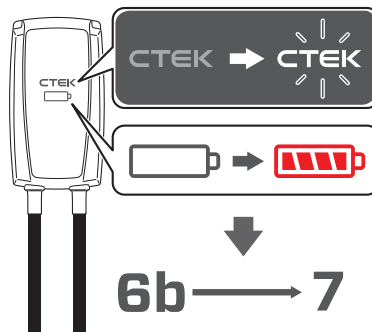
5



6a

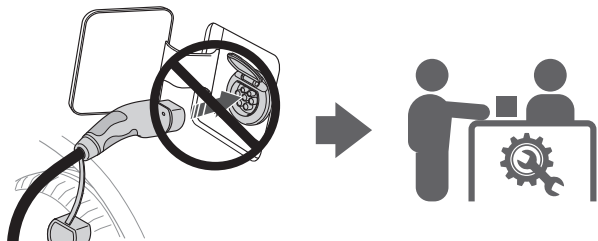


6b

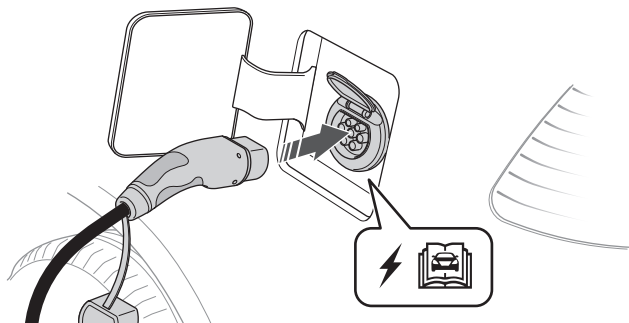




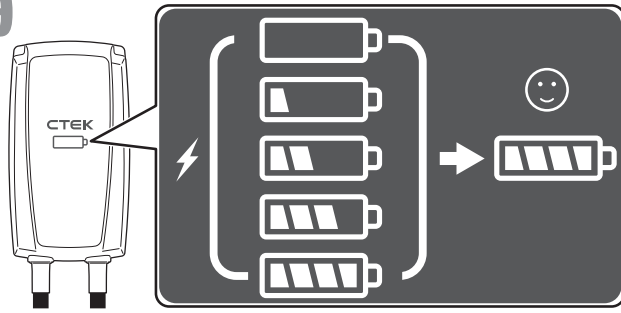
7

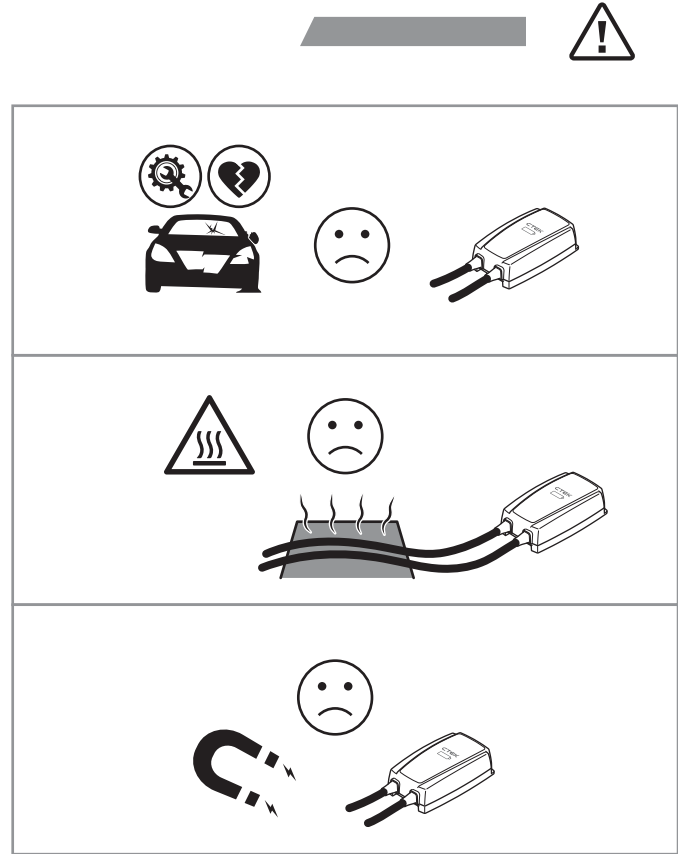
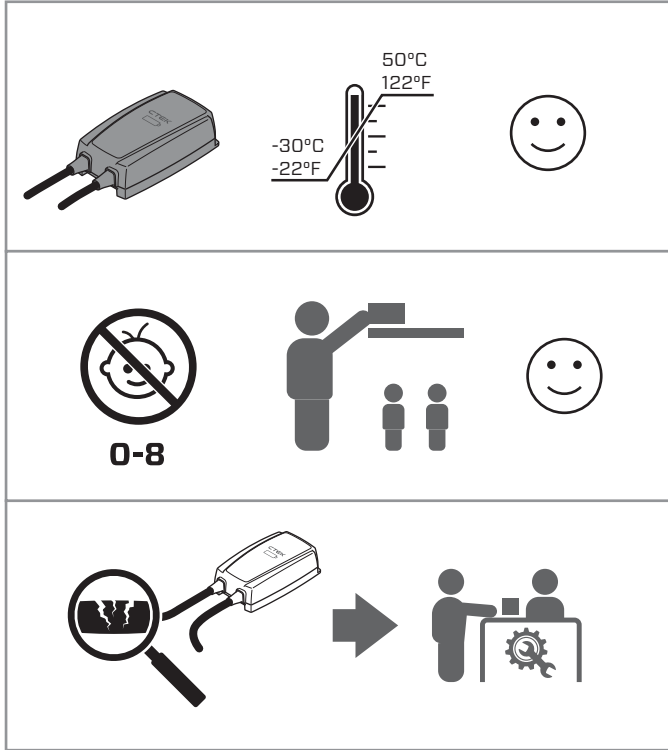


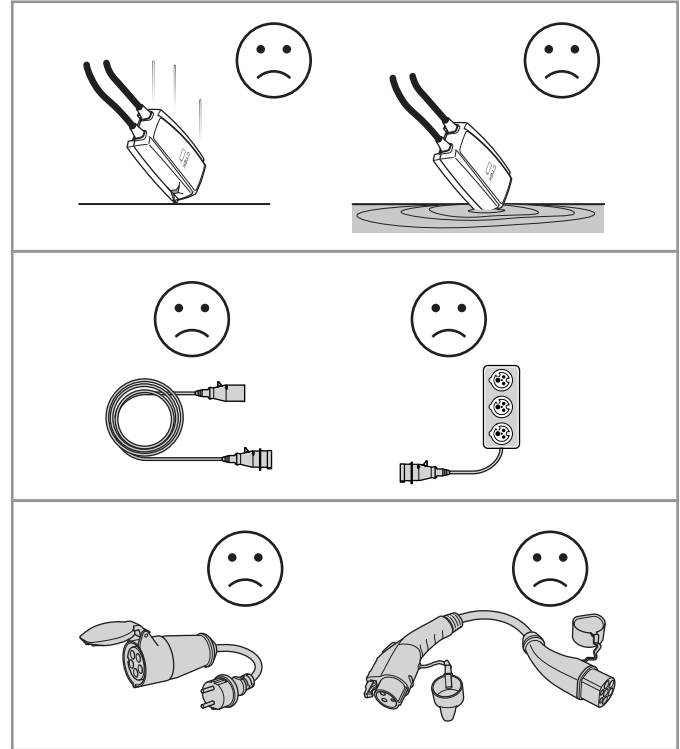
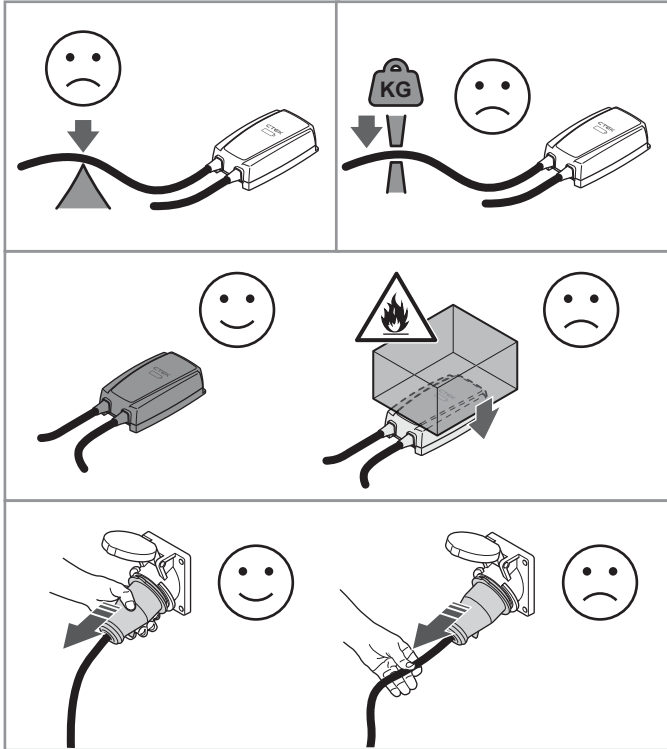
8



9







Technical data

TECHNICAL DATA	
Charging method	Mode 2
Charger category	AC charging
Vehicle connector	Type 2
Mains connector	CEE 16 A/400 V 5P
Charging current	6 A-16 A
Charging power	1.4 kW-11 kW
Humidity	0-95%
Cooling	Natural convection
Ground fault detection	Ground fault current 30 mA AC, 6 mA DC
Rated making and breaking capacity, Im	160A
Energy meter	Yes, internal
Positioning	Portable (wall-mounting kit available as accessory), wall-mounted (with special kit)
Enclosure dimensions	140x250x80 mm
Enclosure material	Plastic, metal
Charge cable length	5 m
Mains cable length	1.5 m
Net weight (unit with cables)	approximately 4 kg

Packaging weight	approximately 5 kg
Packaging size (LxWxH)	365x340x120 mm
Connectivity	Bluetooth® wireless technology, Wi-Fi
Communication protocol	OCPP 1.6
App support	Smart phone display, CTEK App for Android and IOS
Rated frequency, fn	50 Hz
External mechanical impact	IK08
Intended use	Residential
Ambient operation temperature and storage temperature	-30 °C to +50 °C



Safety

- Read and obey the instructions in this document before installation and operation of the product.
- Installation must fulfill local safety regulations for the CEE outlet.
- Do not use adaptors or conversion adapters with this product, according to IEC61851 standard requirements.
- This charging station does not have ventilated charging.

Support



emobilitysupport@ctek.com



Bluetooth®

The Bluetooth® word mark and logos are registered trademarks owned by the Bluetooth SIG, Inc. and any use of such marks by CTEK is under license. Other trademarks and trade names are those of their respective owners.

Limited warranty

CTEK issues a limited warranty to the original purchaser of the product. Depending on the product, the limited warranty period will vary. The limited warranty is not transferable. The warranty applies to manufacturing faults and material defects. The warranty is void if the product has been handled carelessly or repaired by anyone other than CTEK or its authorized representatives. CTEK makes no warranty other than this limited warranty and is not liable for any other costs other than those mentioned above, i.e. no consequential damages. Moreover, CTEK is not obligated to any other warranty other than this warranty.

National usage restrictions

The product is intended for use by general public. The product is intended for locations with both restricted access and non-restricted access. Note that local regulations may apply.

Only for use in the following regions: CZ, DK, DE, UK, ES, FI, FR, EL, IS, NL, NO, PL and SE.

Revisions

Changes to the product can cause changes to the maintenance work. The descriptions and specifications contained in this manual were in effect at printing. To make sure that the maintenance instructions are complete and up to date, always read the manual published on our website.

Tekniske data

TEKNISKE DATA	
Opladningsmetode	Tilstand 2
Opladerkategori	AC-opladning
Køretøjsstik	Type 2
Netstrømsstik	CEE 16 A/400 V 5P
Ladestrøm	6 A-16 A
Ladeeffekt	1,4 kW-11 kW
Luftfugtighed	0-95 %
Køling	Naturlig konvektion
Registrering af jordingsfejl	Jordingsfejlstrøm: 30 mA AC, 6 mA DC
Nominal bryde- og sluttekapacitet, Im	160A
Energimåler	Ja, indbygget
Placering	Transportabel (vægmonterings sæt fås som tilbehør), vægmonteret (med specialkit)
Kabinetmål	140 x 250 x 80 mm
Kabinetmateriale	Plast, metal
Længde på opladningskabel	5 m
Længde på strømkabel	1,5 m
Nettovægt (enhed med kabler)	Cirka 4 kg
Pakkevægt	Cirka 5 kg
Pakkestørrelse (L x B x H)	365 x 340 x 120 mm
Tilslutningsmuligheder	Trådløs Bluetooth®-teknologi, Wi-Fi
Kommunikationsprotokol	OCPP 1.6
Appunderstøttelse	Smartphone-display, CTEK App til Android og IOS
Nominal frekvens, fn	50 Hz

Ekstern mekanisk slagfasthed	IK08
Tilsluttet brug	Beboelse
Omgivelsestemperatur ved drift og opbevaringstemperatur	-30 °C til +50 °C



Sikkerhed

- Læs og følg instruktionerne i dette dokument inden installation og betjening af produktet.
- Installationen skal overholde lokale sikkerhedsforskrifter for CEE-udtaget.
- Undlad at bruge adaptere eller konverteringsadaptere sammen med dette produkt iht. standardkravene i IEC61851.
- Denne ladestation har ikke ventileret opladning.

Support



emobilitysupport@ctek.com



Bluetooth®

Ordmærket Bluetooth® og de tilhørende logoer er registrerede varemærker, der ejes af Bluetooth SIG, Inc., og enhver brug af sådanne mærker af CTEK sker under licens. Andre varemærker og handelsnavne tilhører deres respektive ejere.

Begrænset garanti

CTEK yder en begrænset garanti til den oprindelige køber af produktet. Garantiperioden for den begrænsede garanti varierer afhængigt af produktet. Den begrænsede garanti kan ikke overføres. Garantien gælder for fabriktionsfejl og materialefejl. Garantien bortfalder, hvis produktet er håndteret skødesløst eller repareret af andre end CTEK eller dennes autoriserede repræsentanter. CTEK giver ikke nogen andre garantier end denne begrænsede garanti og er ikke ansvarlig for andre omkostninger end ovennævnte, dvs. ikke for følgeskader. CTEK har heller ikke forpligtet sig til nogen anden garanti end denne garanti.

Nationale brugsbegrænsninger

Produktet er beregnet til generel offentlig anvendelse. Produktet er beregnet til placeringer både med og uden adgangs begrænsning. Bemærk, at lokale regler kan finde anvendelse.

Kun til brug i følgende regioner: CZ, DK, DE, UK, ES, FI, FR, EL, IS, NL, NO, PL og SE.

Revideringer

Ændringer af produktet kan resultere i ændringer i vedligeholdelsesarbejdet. Beskrivelserne og specifikationer i denne manual var trådt i kraft på tidspunktet for trykning. For at sikre dig, at vedligeholdelsesinstruktionerne er komplette og ajourførte, skal du altid læse manualen, der er publiceret på vores websted.

Technische Daten

TECHNISCHE DATEN	
Ladeverfahren	Modus 2
Ladegerätkategorie	Laden mit Wechselstrom
Fahrzeuganschluss	Typ 2
Netzanschluss	CEE 16 A/400 V 5P
Ladestrom	6 A bis 16 A
Ladeleistung	1,4 kW bis 11 kW
Feuchtigkeit	0 bis 95 %
Kühlung	Natürliche Konvektion
Erfassen von Erdungsfehlern	Erdschlussstrom: 30 mA Wechselstrom, 6 mA Gleichstrom
Festigkeit und Ausschaltleistung (Nennwert), Im	160 A
Energiezähler	Ja, intern
Positionierung	Tragbar (Wandmontagesatz erhältlich als Zubehör), wandmontiert (mit speziellem Montagesatz)
Abmessungen des Gehäuses	140 x 250 x 80 mm
Gehäusematerial	Kunststoff, Metall
Länge Ladekabel	5 m
Länge Netzstromkabel	1,5 m
Nettogewicht (Einheit mit Kabel)	ca. 4 kg
Verpackungsgewicht	ca. 5 kg
Verpackungsgröße (L x B x H)	365 x 340 x 120 mm
Konnektivität	Drahtlostechnologie Bluetooth®, WLAN
Kommunikationsprotokoll	OCPP 1.6
App-Support	Smartphone-Display, CTEK-App für Android und IOS

CTEK SWEDEN AB

Frequenz (Nennwert), fn	50 Hz
Äußere mechanische Einwirkung	IK08
Verwendungszweck	Wohnanlagen
Umgebungstemperatur für Betrieb und Lagerung	-30 °C bis +50 °C



Sicherheit

- Vor dem Installieren und Betreiben des Produkts die Anweisungen des vorliegenden Dokuments lesen und befolgen.
- Die Installation muss den gesetzlichen Sicherheitsbestimmungen den CEE-Ladeanschluss entsprechen.
- Gemäß den Vorgaben des Standards IEC61851 dürfen mit diesem Produkt keine Adapter oder Umwandlungsadapter verwendet werden.
- Diese Ladestation unterstützt kein belüftetes Laden.

Kundendienst



emobilitysupport@ctek.com



Bluetooth®

Die Wortmarke und die Logos von Bluetooth® sind eingetragene Warenzeichen von Bluetooth SIG, Inc. Die Verwendung dieser Zeichen durch CTEK ist lizenziert. Weitere Warenzeichen und Handelsnamen gehören den jeweiligen Eigentümern.

Eingeschränkte Garantie

CTEK bietet dem ursprünglichen Käufer des Produkts eine eingeschränkte Garantie. Der Garantiezeitraum richtet sich nach dem Produkt. Die eingeschränkte Garantie ist nicht übertragbar. Diese Garantie deckt Verarbeitungs- und Materialfehler ab. Diese Garantie erlischt, wenn das Produkt unsachgemäß gehandhabt wurde oder wenn Reparaturen nicht von CTEK oder einem bevollmächtigten Vertreter vorgenommen wurden. CTEK bietet keine Garantie außerhalb dieser eingeschränkten Garantie und ist nicht verantwortlich für andere als die oben genannten Kosten, das heißt insbesondere nicht für auftretende Folgeschäden. Darüber hinaus ist CTEK zu keinen weiteren Garantieleistungen als den in der Garantieerklärung aufgeführten verpflichtet.

Länderspezifische Nutzungsbeschränkungen

Dieses Produkt ist für den allgemeinen Gebrauch bestimmt. Dieses Produkt ist für Bereiche mit eingeschränktem und für Bereiche mit uneingeschränktem Zugang vorgesehen. Hinweis: Bitte die örtlich geltenden Bestimmungen beachten.

Nur in folgenden Ländern für den Gebrauch zugelassen: CZ, DK, DE, UK, ES, FI, FR, EL, IS, NL, NO, PL und SE

Überarbeitungen

Änderungen am Produkt können Änderungen an den Wartungsarbeiten nach sich ziehen. Die Beschreibungen und technischen Angaben dieses Handbuchs entsprechen denen zum Zeitpunkt der Drucklegung. Zur Sicherheit ziehen Sie bitte die die vollständige und aktuelle Wartungsanleitung auf unserer Website zu Rate.

Datos técnicos

DATOS TÉCNICOS	
Método de carga	Modo 2
Categoría de cargador	Carga CA
Conector del vehículo	Tipo 2
Conector de red eléctrica	CEE 16 A/400 V 5P
Corriente de carga	6 A-16 A
Corriente de carga	1,4 kW-11 kW
Humedad	0-95 %
Refrigeración	Convección natural
Detección de fallo a tierra	Corriente de fallo de masa 30 mA CA, 6 mA CC
Capacidad nominal de cierre y de interrupción, Im	200 A
Medidor de energía	Sí, interno
Posición	Portátil (kit de montaje en pared disponible como accesorio), montaje en pared (con kit especial)
Dimensiones de carcasa	140x250x80 mm
Material de carcasa	Plástico, metal
Longitud del cable de carga	5 m
Longitud del cable de red eléctrica	1,5 m
Peso neto (de la unidad con cables)	Aproximadamente 4 kg
Peso del paquete	Aproximadamente 5 kg
Tamaño del paquete (La x An x Al)	365x340x120 mm
Conectividad	Tecnología inalámbrica Bluetooth®, Wi-Fi
Protocolo de comunicación	OCPP 1.6
Compatibilidad de apps	Pantalla de smartphone, app CTEK para Android e iOS
Frecuencia nominal, fn	50 Hz

Impacto mecánico externo	IK08
Uso previsto	Residencial
Temperatura ambiente de funcionamiento y temperatura de almacenamiento	De -30 °C a +50 °C



Seguridad

- Lea y siga las instrucciones de este documento antes de instalar y operar el producto.
- La instalación debe cumplir con las normativas locales de seguridad para las tomas CEE.
- No utilice adaptadores ni adaptadores de conversión con este producto, conforme a los requisitos de la norma IEC61851.
- Esta estación de carga no dispone de carga ventilada.

Asesoramiento



emobilitysupport@ctek.com



Bluetooth®

La marca denominativa y los logotipos de Bluetooth® son marcas registradas propiedad de Bluetooth SIG, Inc. y cualquier uso de tales marcas por CTEK se realiza bajo licencia. Las demás marcas y nombres comerciales son los de sus respectivos propietarios.

Garantía limitada

CTEK emite una garantía limitada para el comprador original del producto. El periodo de garantía del producto varía en función del producto. La garantía limitada es intransferible. La garantía se aplica a errores de fabricación y defectos materiales. La garantía no será válida si alguien distinto de CTEK o sus representantes autorizados manipula sin prestar el debido cuidado o repara el producto. CTEK no ofrece ninguna otra garantía distinta de esta garantía limitada y no se hace responsable de ningún otro coste que no sea el mencionado anteriormente, es decir, ningún daño indirecto. Además, CTEK no está obligado a ofrecer ninguna otra garantía distinta de esta.

Restricciones nacionales de uso

El producto está previsto para su uso por el público general. El producto está previsto para su uso en ubicaciones con acceso tanto restringido como no restringido. Tenga presente que pueden aplicarse las normativas locales.

Para su uso exclusivamente en las siguientes regiones: CZ, DK, DE, UK, ES, FI, FR, EL, IS, NL, NO, PL y SE.

Revisiones

Los cambios en el producto pueden provocar cambios en el trabajo de mantenimiento. Las descripciones y especificaciones aquí incluidas estaban en vigor al imprimir este manual. Para asegurarse de que las instrucciones de mantenimiento están completas y actualizadas, lea siempre el manual publicado en nuestro sitio web.

Tekniset tiedot

TEKNISET TIEDOT	
Latausmenetelmä	Mode 2
Laturin luokka	AC-lataus
Ajoneuvoliitin	Tyyppi 2
Verkkovirtaliitin	CEE 16 A / 400 V 5P
Latausvirta	6–16 A
Latausteho	1,4–11 kW
Kosteus	0–95 %
Jäähdytys	Vapaa konvektio
Maatovian tunnistus	Maavuotovirta 30 mA AC, 6 mA DC
Nimellinen sulkemiskyky ja katkaisukyky, Im	160 A
Energiamittari	Kyllä, sisäinen
Asemointi	Siirrettävä (seinäasennussarja saatavana lisävarusteena), seinäasennus (erikoissarjalla)
Kotelon mitat	140 x 250 x 80 mm
Kotelon materiaali	Muovi, metalli
Latauskaapelin pituus	5 m
Virtakaapelin pituus	1,5 m
Nettopaino (yksikkö kaapeleiden kanssa)	noin 4 kg
Pakkauksen paino	noin 5 kg
Pakkauksen koko (P x L x K)	365 x 340 x 120 mm
Yhteydet	Langaton Bluetooth®-teknologia, Wi-Fi
Verkkoprotokolla	OCPP 1.6
Sovellustuki	Älypuhelinnäyttö, CTEK-sovellus Android- ja iOS-laitteisiin
Nimellistaajuus, fn	50 Hz

Ulkoinen mekaaninen isku	IK08
Käyttötarkoitus	Asuinkäyttö
Ympäristön käyttölämpötila ja varastointilämpötila	-30 °C – +50 °C



Turvallisuus

- Lue nämä ohjeet ennen tuotteen asentamista ja käyttämistä ja noudata ohjeita.
- Asennus on tehtävä CEE-pistoketta koskevien paikallisten turvallisuussäädösten mukaisesti.
- IEC61851-standardin vaatimusten mukaisesti tämän tuotteen kanssa ei saa käyttää sovittimia tai muuntokappaleita.
- Tässä latausasemassa ei ole tuuletettua latausta.

Tuki



emobilitysupport@ctek.com



Bluetooth®

Bluetooth®-sanamerkki ja -logot ovat rekisteröityjä tavaramerkkejä, jotka omistaa Bluetooth SIG, Inc. CTEK käyttää näitä tavaramerkkejä lisenssillä. Muut tavaramerkit ja tuotenimet ovat niiden omistajien omaisuutta.

Rajoitettu takuu

CTEK myöntää rajoitetun takuun tuotteen alkuperäiselle ostajalle. Rajoitetun takuun kesto vaihtelee tuotteen mukaan. Rajoitettua takuuta ei voi siirtää. Takuu koskee valmistus- ja materiaalivikoja. Tuotteen huolimaton käsittely tai korjauttaminen muulla kuin CTEKillä tai sen valtuuttamalla korjaajalla mitätöi takuun. CTEK ei myönnä muita takuita kuin tämän rajoitetun takuun eikä ole vastuussa mistään muista kuin edellä mainituista kuluista. CTEK ei vastaa välillisistä vahingoista. Lisäksi mikään muu kuin tässä ilmaista takuu ei velvoita CTEKiä.

Kansalliset käyttörajoitukset

Tämä tuote on tarkoitettu yleiseen käyttöön. Tuotetta voi käyttää sekä rajoitetuissa että rajoittamattomissa käyttöympäristöissä. Paikallisia säädöksiä voi olla voimassa.


Käytettäväksi vain seuraavilla alueilla: CZ, DK, DE, UK, ES, FI, FR, EL, IS, NL, NO, PL ja SE.

Versiot

Tuotteeseen tehdyt muutokset voivat aiheuttaa muutoksia huoltotöihin. Tämän käyttöoppaan sisältämät kuvaukset ja määritelmät olivat voimassa painatushetkellä. Tarkista aina uusimmat huolto-ohjeet verkkosivustollamme olevasta käyttöoppaasta.

Caractéristiques techniques

CARACTÉRISTIQUES TECHNIQUES	
Méthode de charge	Mode 2
Catégorie de chargeur	Charge AC
Connecteur de véhicule	type 2
Connecteur secteur	CEE 16 A/400 V 5P
Tension de charge	6 A-16 A
Puissance de charge	1,4 kW-11 kW
Humidité	0-95 %
Refroidissement	Convection naturelle
Détection de défaut de mise à la terre	Courant de défaut de masse 30 mA CA, 6 mA CC
Capacité de coupure et de fermeture nominale, Im	160A
Compteur d'énergie	Oui, interne
Positionnement	Portable (kit de montage mural disponible en accessoire), monté au mur (via un kit spécial)
Dimensions du boîtier	140x250x80 mm
Matériau du boîtier	Plastique, métal
Longueur du câble de charge	5 m
Longueur du câble secteur	1,5 m
Poids net (avec les câbles)	environ 4 kg
Poids de l'emballage	environ 5 kg
Taille de l'emballage (L x l x H)	365x340x120 mm
Connectivité	Technologie sans fil Bluetooth®, Wi-Fi
Protocole de communication	OCPP 1.6
Assistance application	Affichage smartphone, Application CTEK pour Android et iOS
Fréquence nominale, fn	50 Hz



Impact mécanique externe	IK08
Utilisation prévue	Résidentielle
Température ambiante de fonctionnement et température de stockage	-30 °C à +50 °C



Sécurité

- Lisez et suivez les instructions de ce document avant d'installer et d'utiliser ce produit.
- L'installation doit respecter les règles de sécurité locales pour les prises CEE.
- N'utilisez pas d'adaptateurs ou d'adaptateurs de conversion avec ce produit, conformément aux exigences de la norme IEC61851.
- Cette borne ne permet pas la recharge ventilée.

Support



emobilitysupport@ctek.com



Bluetooth®

La marque et le logos Bluetooth® appartiennent à Bluetooth SIG, Inc. et toute utilisation de ces éléments par CTEK se fait sous licence. Les autres marques et noms commerciaux appartiennent à leurs propriétaires respectifs.

Garantie limitée

CTEK émet une garantie limitée à l'acheteur original du produit. La période de garantie limitée varie en fonction du produit et n'est pas transférable. La garantie s'applique aux vices de fabrication et aux défauts de matériaux. La garantie est annulée si le produit a été manipulé avec négligence ou réparé par une personne autre que CTEK ou ses représentants autorisés. CTEK n'offre aucune garantie autre que la présente garantie limitée et n'est pas responsable des coûts autres que ceux mentionnés ci-dessus, c'est-à-dire des dommages indirects. De plus, CTEK n'est tenu à aucune autre garantie que la présente garantie.

Restrictions d'utilisation à l'échelle nationale

Le produit est destiné à une utilisation par le grand public. Le produit est conçu pour des emplacements à la fois libres d'accès et d'accès restreints. Veuillez noter que les réglementations locales peuvent s'appliquer.

Réservé à une utilisation dans les pays suivants : CZ, DK, DE, RU, ES, FI, FR, EL, IS, NL, NO, PL et SE.

Révisions

Toute modification de ce produit peut entraîner des modifications dans les travaux d'entretien. Les descriptions et les spécifications contenues dans le présent manuel prennent effet dès son impression. Pour vous assurer que les instructions d'entretien sont exhaustives et à jour, veuillez systématiquement vous référer au manuel publié sur notre site Web.

Dati tecnici

DATI TECNICI	
Metodo di ricarica	Modalità 2
Categoria caricabatterie	Ricarica CA
Connettore per veicoli	Tipo 2
Connettore di rete	CEE 16 A/400 V 5P
Corrente di carica	6 A-16 A
Potenza di ricarica	1,4 kW-11 kW
Umidità	0-95%
Raffreddamento	Convezione naturale
Rilevamento guasti verso terra	Corrente guasto messa a terra 30 mA CA, 6 mA CC
Potere di funzionamento e interruzione nominale, Im	160 A
Contatore di energia	Presente, interno
Posizionamento	Portatile (kit di montaggio a parete disponibile come accessorio), montato a parete (con kit speciale)
Dimensioni armadio	140x250x80 mm
Materiale armadio	Plastica, metallo
Lunghezza cavi per la ricarica	5 m
Lunghezza cavi di rete	1,5 m
Peso netto (unità con cavi)	circa 4 kg
Peso confezione	circa 5 kg
Dimensioni confezione (LxPxA)	365x340x120 mm
Connettività	Tecnologia wireless Bluetooth®, Wi-Fi
Protocollo di comunicazione	OCPP 1.6
Assistenza app	Display smartphone, app CTEK per Android e iOS

Frequenza nominale, fn	50 Hz
Impatto meccanico esterno	IK08
Uso previsto	Residenziale
Temperatura di funzionamento ambiente e temperatura di conservazione	Da -30 °C a +50 °C



Sicurezza

- Leggere e osservare le istruzioni in questo documento prima di installare e utilizzare il prodotto.
- L'installazione deve soddisfare le norme di sicurezza locali per la presa CEE.
- Non utilizzare adattatori né adattatori di conversione con questo prodotto, secondo i requisiti dello standard IEC61851.
- Questa stazione di ricarica non dispone di ventilazione.

Assistenza



emobilitysupport@ctek.com



Bluetooth®

Il marchio e i logo Bluetooth® sono marchi registrati di proprietà di Bluetooth SIG, Inc. e il relativo utilizzo da parte di CTEK è concesso in licenza. Altri marchi e nomi commerciali sono di proprietà dei rispettivi titolari.

Garanzia limitata

CTEK rilascia una garanzia limitata all'acquirente originale del prodotto. Il periodo di garanzia limitata varia a seconda del prodotto. La garanzia limitata non è trasferibile. La garanzia copre i difetti di produzione e di materiale. La garanzia è nulla se il prodotto è stato aperto, maneggiato incautamente o riparato da qualcuno diverso da un tecnico CTEK o da un rappresentante autorizzato da CTEK. CTEK non rilascia alcuna garanzia diversa da quella limitata e non può essere ritenuta responsabile di eventuali costi diversi da quelli sopra indicati né di eventuali danni consequenziali. CTEK non è tenuta a fornire assistenza sulla base di altre garanzie diverse dalla presente.

Limitazioni all'utilizzo di carattere nazionale

Il prodotto è destinato al pubblico. Il prodotto è destinato a ubicazioni con accesso limitato e accesso non limitato. Potrebbero essere applicate normative locali.

Solo per l'uso nelle seguenti regioni: CZ, DK, DE, UK, ES, FI, FR, EL, IS, NL, NO, PL e SE.

Revisioni

Le modifiche apportate al prodotto possono provocare modifiche alle attività di mantenimento. Le descrizioni e le specifiche contenute in questo manuale erano in vigore al momento della stampa. Per assicurarsi che le istruzioni di mantenimento siano complete e aggiornate, leggere sempre il manuale pubblicato sul nostro sito Web.

Tekniske data

TEKNISKE DATA	
Lademetode	Modus 2
Laderkategori	AC-lading
Bilkontakt	Type 2
Nettkobling	CEE 16 A/400 V 5P
Ladestrøm	6A - 16A
Ladekraft	1,4kW - 11kW
Luftfuktighet	0-95 %
Kjøling	Naturlig konveksjon
Jordfeildeteksjon	Jordfeilst strøm 30 mA AC, 6 mA DC
Nominell innkoblingsevne og bryteevne, Im	160 A
Energimåler	Ja, intern
Posisjonering	Bærbar (veggmonteringssett tilgjengelig som ekstrautstyr), veggmontert (med spesialsett)
Innkapslingsdimensjoner	140 x 250 x 80 mm
Innkapslingsmateriale	Plast, metall
Lengde på ladekabel	5 m
Lengde på nettkabel	1,5 m
Nettvekt (enhet med kabler)	ca. 4 kg
Pakkevekt	ca. 5 kg
Pakkestørrelse (LxWxH)	365 x 340 x 120 mm
Tilkobling	Trådløs Bluetooth®-teknologi, Wi-Fi
Kommunikasjonsprotokoll	OCPP 1.6
Appstøtte	Smarttelefon skjerm, CTEK-app for Android og IOS
Nominell frekvens, fn	50 Hz

Ekstern mekanisk påvirkning	IK08
Tiltentkt bruksområde	Bolig
Omgivelsestemperatur og oppbevaringstemperatur	-30 °C til +50 °C



Sikkerhet

- Les og følg instruksene i dokumentet før installering og idriftsettelse av produktet.
- Installasjonen må oppfylle lokale sikkerhetsforskrifter for CEE-uttaket.
- Ikke bruk adaptere eller konverteringsadaptere med dette produktet, i henhold til IEC61851-standardkrav.
- Denne ladestasjonen støtter ikke ventilert lading.

Kundestøtte



emobilitysupport@ctek.com



Bluetooth®

Bluetooth®-ordmerket og -logoene er registrerte varemerker som eies av Bluetooth SIG, Inc., og all bruk av slike merker av CTEK er under lisens. Andre varemerker og handelsnavn tilhører sine respektive eiere.

Begrenset garanti

CTEK gir en begrenset garanti til opprinnelig kjøper av produktet. Garantiperioden varierer avhengig av produktet. En begrenset garanti kan ikke overføres. Garantien dekker produksjonsfeil og materialdefekter. Garantien er ugyldig hvis produktet er håndtert uforsiktig eller er reparert av noen andre enn CTEK og deres autoriserte representanter. CTEK gir ingen garanti, annet enn denne begrensede garantien og er ikke pliktet til andre kostnader enn de som er nevnt oven, dvs. ingen konsekvensielle skader. Videre er CTEK ikke pliktet til å holde noen annen garanti enn denne garantien.

Nasjonal bruksbegrensning

Produktet er beregnet på vanlige forbrukere. Produktet er beregnet på områder med både begrenset og ubegrenset tilgang. Merk at lokale reguleringer kan gjelde.


Kun for bruk i følgende regioner: CZ, DK, DE, UK, ES, FI, FR, EL, IS, NL, NO, PL og SE.

Revisjoner

Endringer i produktet kan forårsake endringer i vedlikeholdsarbeidet. Beskrivelsene og spesifikasjonene i denne håndboken var gjeldende på trykktidspunktet. For å forsikre deg om at vedlikeholdsinstruksjonene er fullstendige og oppdatert, anbefales det å alltid lese håndboken som er publisert på vår hjemmeside.

Technische gegevens

TECHNISCHE GEGEVENS.	
Laadmethode	Modus 2
Opladercategorie	AC-laden
Voertuigaansluiting	Type 2
Netaansluiting	CEE 16 A/400 V 5P
Laadstroom	6 A-16 A
Laadvermogen	1,4 kW-11 kW
Luchtvochtigheid	0-95%
Koeling	Natuurlijke convectie
Aardsluitingsdetectie	Aardsluitingsstroom 30 mA AC, 6 mA DC
Nominaal maak- en breekvermogen, Im	160 A
Energimeter	Ja, intern
Positionering	Draagbaar (wandmontageset beschikbaar als accessoire), aan de wand gemonteerd (met speciale set)
Afmetingen behuizing	140 x 250 x 80 mm
Materiaal behuizing	Plastic, metaal
Lengte laadkabel	5 m
Lengte netsnoer	1,5 m
Nettogewicht (met kabels)	circa 4 kg
Gewicht verpakking	circa 5 kg
Formaat verpakking (LxBxH)	365 x 340 x 120 mm
Verbindingen	Draadloze Bluetooth®-technologie, wifi
Communicatieprotocol	OCPP 1.6
App-ondersteuning	Smartphonedisplay, CTEK-app voor Android en IOS
Nominale frequentie, fn	50 Hz



Externe mechanische impact	IK08
Beoogd gebruik	Residentieel
Omgevingstemperatuur tijdens bedrijf en opslagtemperatuur	-30 °C tot +50 °C



Veiligheid

- Lees en volg de instructies in dit document zorgvuldig alvorens het product te installeren en te gebruiken.
- De installatie moet voldoen aan de lokale veiligheidsvoorschriften voor het aansluitpunt CEE.
- Gebruik geen adapters of conversieadapters bij dit product, volgens de standaardvereisten van IEC61851.
- Dit laadstation heeft geen geventileerd opladen.

Ondersteuning



emobilitysupport@ctek.com



Bluetooth®

Het Bluetooth®-woordmerk en de Bluetooth®-logo's zijn gedeponeerde handelsmerken van Bluetooth SIG, Inc. en elk gebruik van dergelijke merken door CTEK gebeurt onder licentie. Andere handelsmerken en handelsnamen zijn die van hun respectievelijke eigenaren.

Beperkte garantie

CTEK geeft een beperkte garantie af aan de oorspronkelijke koper van het product. De periode van beperkte garantie varieert afhankelijk van het product. De beperkte garantie is niet overdraagbaar. De garantie is van toepassing op fabricagefouten en defecten in het materiaal. De garantie is niet geldig als het product open is geweest, onzorgvuldig is gebruikt of is gerepareerd door iemand anders dan CTEK of een bevoegde vertegenwoordiger van CTEK. CTEK biedt geen andere garantie dan deze beperkte garantie en is niet aansprakelijk voor andere kosten dan de hierboven vermelde kosten, zoals voor gevolgschade. Bovendien heeft CTEK geen verplichtingen in het kader van een andere garantie dan deze garantie.

Beperkingen nationaal gebruik

Het product is bedoeld om door het algemene publiek te worden gebruikt. Het product is bedoeld voor locaties met zowel beperkte als niet-beperkte toegang. Lokale voorschriften kunnen van toepassing zijn.

Alleen voor gebruik in de volgende regio's: CZ, DK, DE, VK, ES, FI, FR, EL, IS, NL, NO, PL en SE.

Revisies

Wijzigingen aan het product kunnen wijzigingen in het onderhoudswerk tot gevolg hebben. De omschrijvingen en specificaties in deze handleiding waren van kracht op het moment van afdrukken. Om er zeker van te zijn dat de onderhoudsinstructies compleet en up-to-date zijn, dient u altijd de handleiding op onze website te lezen.

Tekniska data

TEKNISKA DATA	
Laddningsmetod	Mode 2
Laddarkategori	AC-laddning
Fordonsanslutning	Typ 2
Nätkontakt	CEE 16 A/400 V 5P
Laddström	6 A-16 A
Laddeffekt	1,4 kW-11 kW
Luftfuktighet	0-95 %
Kylning	Naturlig konvektion
Jordfelsbrytare	Jordfelsström 30 mA AC, 6 mA DC
Nominell slut- och brytförmåga, Im	160 A
Energimätare	Ja, intern
Placering	Portabel (väggmonteringskit tillgängligt som tillbehör), väggmonterad (med specialkit)
Kåpa, mått	140 × 250 × 80 mm
Kåpa, material	Plast, metall
Laddningskabelns längd	5 m
Nätkabelns längd	1,5 m
Nettovikt (enhet med kablar)	cirka 4 kg
Förpackningsvikt	cirka 5 kg
Förpackningsmått (L × B × H)	365 × 340 × 120 mm
Anslutningar	Trådlös Bluetooth®-teknik, Wi-Fi
Kommunikationsprotokoll	OCPP 1.6
Appsupport	Smartphoneskärm, CTEK-app för Android och iOS
Nominell frekvens, fn	50 Hz

Yttre mekanisk påverkan	IK08
Avsedd användning	Privat användning
Omgivningstemperatur vid drift och förvaringstemperatur	-30 °C till +50 °C



Säkerhet

- Läs och följ instruktionerna i dokumentet innan du installerar och använder produkten.
- Installationen av CEE-uttaget måste uppfylla lokala säkerhetsförfordningar.
- Enligt kraven i standard IEC61851 får du inte använda adapterar eller omvandlingsadapterar med den här produkten.
- Den här laddningsstationen har ingen ventilerad laddning.

Support



emobilitysupport@ctek.com



Bluetooth®

Ordmärket och logotyperna Bluetooth® är registrerade varumärken som tillhör Bluetooth SIG, Inc. och all användning av sådana märken av CTEK sker under licens. Andra varumärken och handelsnamn tillhör respektive ägare.

Begränsad garanti

CTEK tillhandahåller en begränsad garanti till produktens ursprungliga köpare. Garantitiden är kopplad till produkten. Garantin kan ej överlåtas. Garantin gäller tillverknings- och materialfel. Garantin slutar gälla om produkten har hanterats vårdslöst eller reparerats av någon annan än CTEK eller dess auktoriserade representanter. CTEK tillhandahåller inte någon annan garanti än denna begränsade garanti och ansvarar inte för andra kostnader än de ovannämnda, det vill säga inga kostnader för följdskador. CTEK lämnar inga andra garantier än denna.

Nationella användningsbegränsningar

Produkten är avsedd att användas av allmänheten. Produkten är avsedd för platser med både begränsad och icke-begränsad åtkomst. Observera att lokala bestämmelser kan gälla.

Endast för användning i följande regioner: CZ, DK, DE, UK, ES, FI, FR, EL, IS, NL, NO, PL och SE.

Revisioner

Modifieringar av produkten kan orsaka förändrat underhållsarbete. Beskrivningarna och specifikationerna i den här manualen var korrekta vid tidpunkten för tryckning. För att vara säker på att underhållsinstruktionerna är kompletta och uppdaterade ska du alltid läsa manualen som finns publicerad på vår webbplats.

CTEK

WWW.CTEK.COM



50021507F